

INDICE- INDEX

Scheda tecnica	pagina	2 - 5
Cartella Colori	pagina	6 - 45

Prodotti professionali per parrucchieri – Professionelle Friseurprodukte

SCHEMA INFORMATIVA PRODOTTO_07

Tinture ad ossidazione per capelli

IDENTIFICAZIONE DEI PRODOTTI E DELLA SOCIETA'

Formula tipo numero: 11.4 – 2011 / 11.5 – 2011

Nome commerciale: VARI.

Identificazione dei prodotti: Tintura per capelli in crema, gel, crema-gel, etc.

Identificazione del produttore:

BEAUTYGE ITALY S.p.A.,

Via Zaccarelli 5/7 - 40010 Padulle di Sala Bolognese (BO)

Maggiori informazioni sull'uso e sulle caratteristiche del prodotto potranno essere richieste al numero telefonico: 051 6823111

Oppure all'indirizzo: product.safety@revlon.com

Numero emergenza: Centro antiveneni Milano – Ospedale Niguarda 02 66101029

Data di compilazione: 20/06/2014

COMPOSIZIONE/INFORMAZIONI SUGLI INGREDIENTI

Le composizioni indicate corrispondono alle formulazioni quadro rappresentative delle categorie di prodotti, come definite a livello Europeo, da un gruppo di esperti composto da rappresentanti dei centri antiveneni, delle autorità competenti, delle associazioni delle imprese e dei servizi della Commissione. Le formulazioni quadro sono previste dal Regolamento (CE) 1223/2009, precisano le tipologie di ingredienti e le loro concentrazioni massime, permettendo una rapida identificazione dei prodotti.

Formulazione quadro rappresentativa della categoria di prodotto 11.4- 2011 da miscelare immediatamente prima dell'uso con la parte ossidativa

<u>Ingredienti</u>	<u>Livelli massimi (% p/p)</u>
Tensioattivi anionici (es. <i>amm. laureth sulfate</i>)	20
Tensioattivi non ionici (es. <i>laureth-12</i>)	20
Tensioattivi anfoteri (es. <i>betaine</i>)	20
Agenti emulsionanti (es. alcool etossilati)	30
Saponi	30
Solventi (es. <i>glycerin, propylene glycol</i>)	20
Addensanti (es. <i>carbomer</i>)	20
Etanolo e/o isopropanolo	16
Agenti per tintura dei capelli:	
Prodotti intermedi primari (es. p-fenilenediammine, <i>toluene-2,5-diamine</i>)	6
Copulanti (es. m-amminofenoli, e <i>4-amino-2-hydroxytoluene</i>)	6
Tinture dirette (es. <i>HC red no. 3</i>)	6
Agenti alcalini (es. <i>ammonium hydroxide, ethanolamine</i>)	10
Tensioattivi cationici	5
Polimeri cationici (es. <i>polyquaternium-6</i>)	5
Altri ingredienti (es. condizionanti)	5
Antiossidanti, agenti riducenti	3
<i>Parfum</i>	2
Agenti chelanti (ad esempio <i>EDTA</i>)	1
<i>Aqua</i> fino a 100	fino a 100

La formulazione quadro presente in questa scheda è **puramente informativa**, la lista completa degli ingredienti è riportata sulla confezione dei singoli prodotti in conformità a quanto stabilito dall'articolo 19 del Regolamento (CE) 1223/2009.

IDENTIFICAZIONE DEI PERICOLI

Quando utilizzato in accordo con le istruzioni d'uso, il prodotto è sicuro per la salute umana e per l'ambiente. Il prodotto non è infiammabile.

Il contatto di prodotto non diluito con gli occhi può provocare irritazione oculare o danni permanenti.

L'ingestione può provocare dolori addominali, difficoltà respiratorie, bruciore alla gola.

In caso di massiccia inalazione, può risultare irritante per le prime vie respiratorie.

MISURE DI PRIMO SOCCORSO

Contatto involontario con gli occhi del prodotto non diluito: togliere le eventuali lenti a contatto se utilizzate, sciacquare accuratamente ed abbondantemente con acqua per almeno 10 minuti; in caso di persistente irritazione consultare il medico oppure un centro antiveleni.

Ingestione involontaria: consultare immediatamente un medico. Non indurre vomito se non indicato dal centro antiveleni o dal medico.

Misure in caso di massiccia inalazione: portare l'infortunato all'aria aperta. Se il malessere persiste consultare un medico oppure un centro antiveleni

MISURE ANTICENDIO

Prodotto non infiammabile. Estintori raccomandati : acqua nebulizzata, CO₂, schiuma.

Possono essere rilasciati prodotti di decomposizione pericolosi. Evitare di inalare fumi o vapori.

In caso di incendio indossare l'autorespiratore e indumenti protettivi.

MISURE IN CASO DI FUORIUSCITA ACCIDENTALE

Protezione personale: evitare il contatto con la pelle, occhi, abiti. Indossare guanti adeguati.

Perdite o spandimenti: evitare di disperdere il prodotto nel terreno e nei corsi d'acqua. Consultare le leggi vigenti. Raccogliere il prodotto fuoriuscito con carta o stracci e convogliare in adatti contenitori per lo smaltimento. Lavare i residui con acqua. Non rimettere il prodotto fuoriuscito nel contenitore originale.

MANIPOLAZIONE ED IMMAGAZZINAMENTO

Manipolazione:

- ✓ Seguire attentamente le istruzioni d'uso riportate sulla confezione o sul foglietto/fascetta/cartellino allegato. Evitare qualsiasi tipo d'uso non previsto nelle apposite istruzioni. Solo per uso esterno.
- ✓ Non miscelare con altre sostanze o prodotti se non previsto dalle istruzioni. Chiudere bene la confezione dopo l'uso.
- ✓ Buttare i residui di miscela non utilizzata
- ✓ Tenere lontano dalla portata dei bambini
- ✓ Prodotto da risciacquo

Stoccaggio:

- ✓ Conservare in luogo fresco, asciutto e ben areato
- ✓ Evitare qualsiasi tipo di contaminazione
- ✓ Proteggere dal calore, dai raggi solari e dall'umidità.

PROTEZIONE PERSONALE/CONTROLLO DELL'ESPOSIZIONE

Misure di protezione individuale: indossare guanti adeguati.

Valori limite di esposizione individuale: non applicabile per prodotti cosmetici

Controllo dell'esposizione:

L'ambiente di lavoro deve essere adeguatamente aerato, eventualmente con ricambio meccanico d'aria. I punti in cui possono verificarsi emissioni di vapori e gas o polveri, o spandimenti di sostanze, dovranno essere predisposti in zone distinte, dotate di impianti di aspirazione localizzata

o sistemi di raccolta. (Titolo II del D.Lgs. 81/2008)

Nel caso in cui il datore di lavoro identifichi rischi non evitabili o non sufficientemente riducibili con altri mezzi, è tenuto a mettere a disposizione dei lavoratori adeguati Dispositivi di Protezione Individuale (DPI) (artt. 75 e 77 D. Lgs. 81/2008 e s.m.i.)

I DPI devono essere conformi alle norme previste dal D. Lgs. 475/92 e s.m.i. (art. 76 D.Lgs. 81/2008 e s.m.i.).

L'uso dei DPI forniti dal datore di lavoro è obbligatorio (artt. 20, comma 2 e 78 del D.Lgs. 81/2008 e s.m.i.).

Nel caso specifico: durante tutte le fasi di applicazione, manipolazione e risciacquo finale, fare uso di guanti di plastica monouso. Utilizzare strumenti di lavoro puliti, evitare strumenti nichelati ed evitare di indossare bigiotteria.

PROPRIETA' FISICHE E CHIMICHE

Aspetto: crema, gel, crema-gel, etc.

Odore: profumazione in base alla linea

Flash point: > 100°C

STABILITA' E REATTIVITA'

Stabilità: il prodotto è stabile se manipolato e stoccato nelle normali condizioni d'uso

Reattività: il prodotto è stabile nelle normali condizioni di stoccaggio

INFORMAZIONI SULLO SMALTIMENTO

Relativamente allo smaltimento dei prodotti cosmetici, la normativa di riferimento è la Parte quarta del D.Lgs. 152/06 (Codice Ambiente) e successive modifiche.

Ai fini dello smaltimento, i rifiuti non pericolosi provenienti da attività artigianali (si tratta di flaconi o contenitori usati vuoti) possono essere assimilati agli urbani se il Comune di appartenenza ha attuato le disposizioni previste dall'art. 198 del D.Lgs. 152/06 (Codice Ambiente) che elenca le competenze dei Comuni.

INFORMAZIONE SULLA NORMATIVA

I prodotti cosmetici sono fabbricati e commercializzati in conformità al Regolamento (CE) 1223/2009 e successive modifiche.

I prodotti cosmetici finiti sono specificatamente esclusi dal campo di applicazione della Legislazione comunitaria sulle sostanze e miscele pericolose (Regolamento (CE) 1272/2008 CLP). Sono esclusi anche dai provvedimenti del titolo IV del Regolamento (CE) 1907/2006 Reach.

Se dalla valutazione dei rischi (art.28 D.Lgs. 81/2008) deriva la necessità di attivare la sorveglianza sanitaria, il datore di lavoro dovrà nominare un medico competente (art. 18, comma 1, lettera a) per sottoporre i lavoratori alle visite preassuntive e periodiche previste dalla norma (art.41 del D.Lgs. 81/2008). I lavoratori hanno l'obbligo di sottoporsi a sorveglianza sanitaria prescritta dal Medico competente (artt. 20 e 78 D.Lgs. 81/2008).

ALTRE INFORMAZIONI

Secondo la valutazione del profilo tossicologico degli ingredienti utilizzati nei prodotti cosmetici, ogni ingrediente contenuto è a una concentrazione considerata sicura considerando i livelli di esposizione stabiliti per legge in base al normale utilizzo di questo prodotto cosmetico.

Questo prodotto cosmetico contiene ingredienti che possono causare irritazioni cutanee ad alcuni individui, è consigliato un test preliminare di sensibilità prima dell'utilizzo. Vedi istruzioni sul prodotto.

Questa scheda non sostituisce le istruzioni d'uso.

Queste informazioni si riferiscono allo stato attuale delle nostre conoscenze.

Tutte le indicazioni riportate sulla scheda riguardanti la composizione e le proprietà chimico fisiche sono fornite esclusivamente per una manipolazione ed un utilizzo corretti del prodotto e per

eventuali interventi in caso di emergenza. Esse non indicano la composizione completa del prodotto (riportata sulla confezione) ne rappresentano alcuna specifica di vendita.

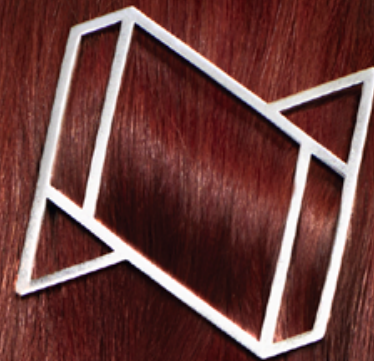
Si raccomanda di leggere attentamente le istruzioni e le avvertenze d'uso riportate sulla confezione.

DIGITAL COLOR CHART

REVLON
PROFESSIONAL®

Create Boldly. Live Boldly.

A NEW
AUGMENTED
COLOR
REALITY™



REVLONISSIMO
COLORSMETIQUE™

NATURAL

NATURAL



Black



Blue Black



Dark Brown



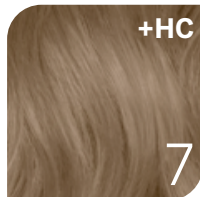
Medium Brown



Light Brown



Dark Blonde



Medium Blonde



Light Blonde



Very Light Blonde

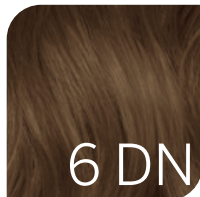


Lightest Blonde

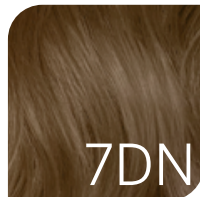


Natural Intense Blonde

DEEP NATURAL



Dark Blonde



Medium Blonde



Light Blonde



Very Light Blonde

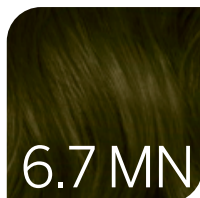


Lightest Blonde

MAX. NEUTRALIZATION



MN Medium Brown



MN Dark Blonde



MN Light Blonde



MN Natural Intense Blonde

+HC: Also available in High Coverage

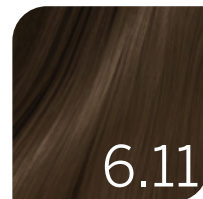
COOL

ASH

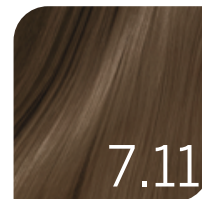
BEIGE



4.11
Medium Intense
Ash Brown



6.11
Dark Intense
Ash Blonde



7.11
Medium Intense
Ash Blonde



9.11
Very Light Intense
Ash Blonde



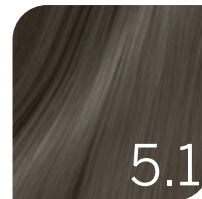
1217 MN

MN Bronze Grey
Intense Blonde

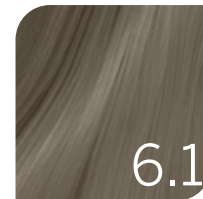


1211 MN

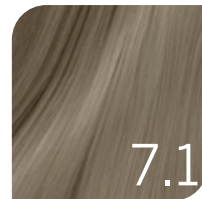
MN Ash
Intense Blonde



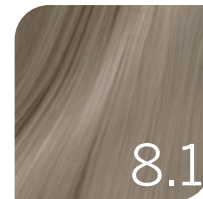
5.1
Light Ash Brown



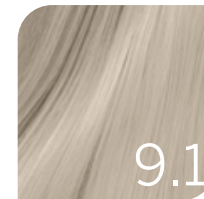
6.1
Dark Ash Blonde



7.1
Medium Ash Blonde



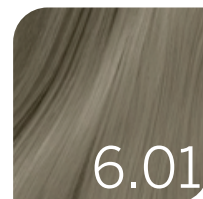
8.1
Light Ash Blonde



9.1
Very Light Ash
Blonde



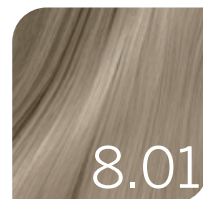
10.1
Lightest Ash Blonde



6.01
Dark Natural Ash
Blonde



7.01
Medium Natural
Ash Blonde



8.01
Light Natural Ash
Blonde



9.01
Very Light Natural
Ash Blonde

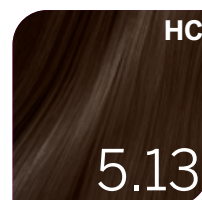


10.01
Lightest Natural
Ash Blonde

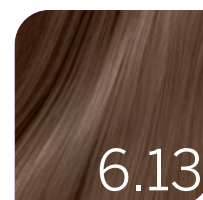


1201

Ash Intense
Blonde



5.13
Light Ash Golden
Brown



6.13
Dark Ash Golden
Blonde



7.13
Medium Ash
Golden Blonde



8.13
Light Ash Golden
Blonde

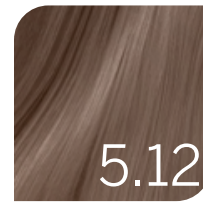


1213

Ash Golden
Intense Blonde

+HC: Also available in High Coverage
HC: Only available in High Coverage

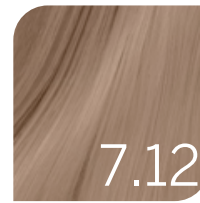
COOL



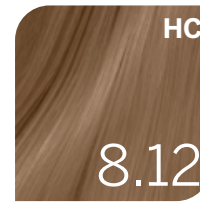
5.12
Light Ash
Iridescent Brown



6.12
Dark Ash
Iridescent Blonde
+HC



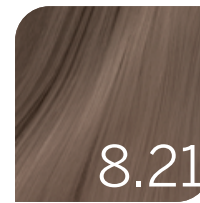
7.12
Medium Ash
Iridescent Blonde



8.12
Light Ash
Iridescent Blonde
HC



1212 MN
MN Iridescent Grey
Intense Blonde



8.21
Light Iridescent Ash
Blonde



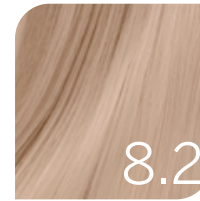
9.21
Very Light
Iridescent Ash Blonde



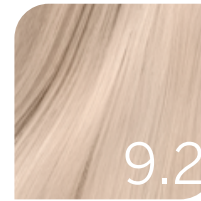
10.21
Lightest Iridescent
Ash Blonde



7.2
Medium Iridescent
Blonde



8.2
Light Iridescent
Blonde



9.2
Very Light
Iridescent Blonde



10.2
Lightest Iridescent
Blonde



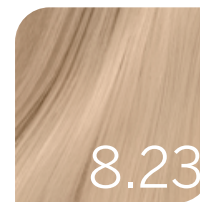
1202
Platinum Intense
Blonde



1222MN
MN Iridescent
Intense Blonde



7.23
Medium Iridescent
Golden Blonde
HC



8.23
Light Iridescent
Golden Blonde



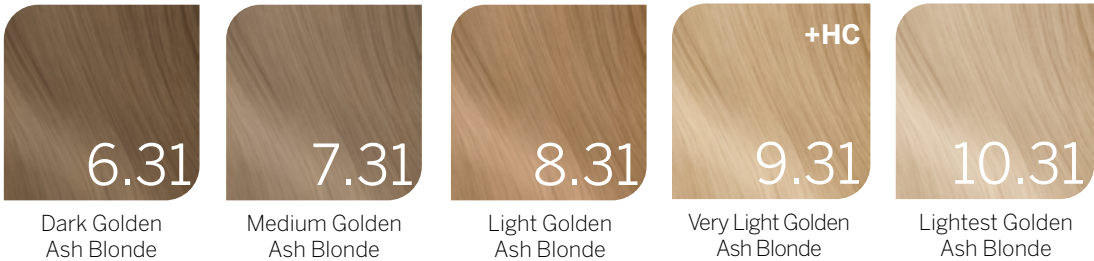
9.23
Very Light Iridescent
Golden Blonde
+HC



10.23
Lightest Iridescent
Golden Blonde

+HC: Also available in High Coverage
HC: Only available in High Coverage

GOLDEN



+HC: Also available in High Coverage

BRUNETTE



5.24
Light Iridescent
Chestnut Brown



6.24
Dark Iridescent
Chestnut Blonde



7.24
Medium Iridescent
Chestnut Blonde



8.24
Light Iridescent
Chestnut Blonde



4.25
Medium Iridescent
Mahogany Brown



6.25
Dark Iridescent
Mahogany Blonde



4.15
Medium Ash
Mahogany Brown



4.41
Medium Chestnut
Ash Brown



5.41
Light Chestnut
Ash Brown



6.41
Dark Chestnut
Ash Blonde



7.41
Medium Chestnut
Ash Blonde



6.42
Dark Copper
Iridescent Blonde



8.42
Light Iridescent
Copper Blonde

+HC: Also available in High Coverage
HC: Only available in High Coverage

COPPER

5.4
Light Copper Brown

6.4
Dark Copper Blonde

7.4
Medium Copper Blonde

8.4
Light Copper Blonde

7.43
Medium Copper Golden Blonde

8.04
Light Natural Copper Blonde

7.44
Medium Intense Copper Blonde

66.40
Intense Copper

77.40
Intense Light Copper

6.46
Dark Copper Red Blonde

7.45
Medium Copper Mahogany Blonde

8.45
Light Copper Mahogany Blonde

RED



55.64
Intense Copper
Dark Red

66.64
Intense Copper Red

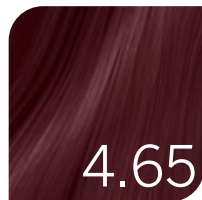


66.66
Intense Purple Red



55.60
Intense Dark Red

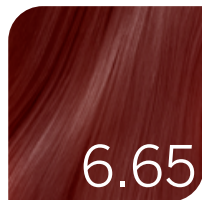
66.60
Intense Red



4.65
Medium Red
Mahogany Brown



5.65
Light Red
Mahogany Brown



6.65
Dark Red
Mahogany Blonde



4.5
Medium Mahogany
Brown



5.5
Light Mahogany
Brown

BURGUNDY



33.22
Dark Intense
Burgundy Brown

44.22
Medium Intense
Burgundy Brown

55.22
Light Intense
Burgundy Brown

MIXERS

CROMATICS



C 20
Purple Aubergine



C 46
Tangerine Red



C 50
Purple Red



C 60
Fire Red

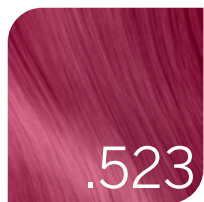
SATINESCENT



.102
Smoky Silver



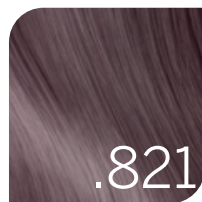
.212
Deep Pearl



.523
Antique Rose



.713
Khaki Bronze



.821
Mauve Glacé



.919
Midnight Blue

PURE COLORS



017
Bronze Grey



011
Grey



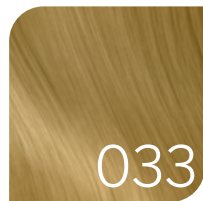
012
Iridescent Grey



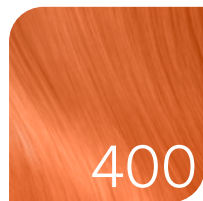
022
Iridescent



200
Violet



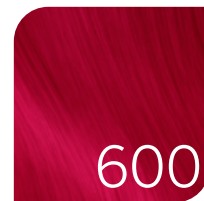
033
Golden



400
Orange



500
Fuchsia



600
Red



700
Green

REVLON
PROFESSIONAL®

Create Boldly. Live Boldly.

NATURE
INSPIRED,
CLEAN,
VEGAN

REVLONISSIMO
COLOR SUBLIME™

REVLONISSIMO COLOR SUBLIME™

NATURAL



1
Black



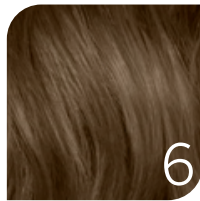
3
Dark Brown



4
Medium Brown



5
Light Brown



6
Dark Blonde



7
Medium Blonde



8
Light Blonde



9
Very Light Blonde



10
Lightest Blonde

COOL

ASH



5.1
Light Ash Brown



6.1
Dark Ash Blonde



7.1
Medium Ash Blonde



9.1
Very Light Ash Blonde



10.1
Lightest Ash Blonde



6.13
Dark Ash Golden Blonde



9.13
Very Light Ash Golden Blonde

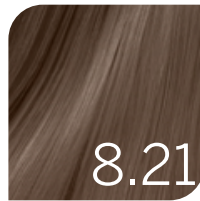
IRIDESCENT



5.12
Light Ash Iridescent Brown



7.12
Medium Ash Iridescent Blonde



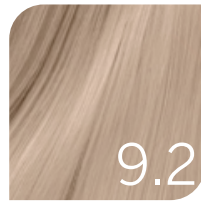
8.21
Light Iridescent Ash Blonde



9.12
Very Light Ash Iridescent Blonde



10.21
Lightest Iridescent Ash Blonde



9.2
Very Light Iridescent Blonde

REVLONISSIMO COLOR SUBLIME™

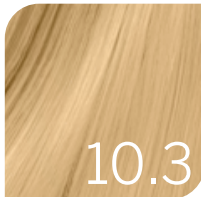
GOLDEN



Light Golden Brown



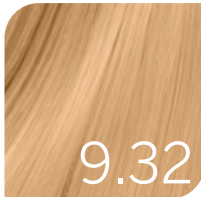
Medium Golden Blonde



Lightest Golden Blonde

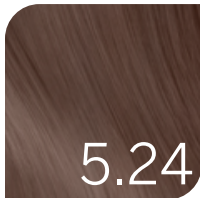


Medium Golden Iridescent Blonde

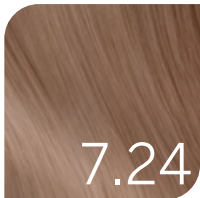


Very Light Golden Iridescent Blonde

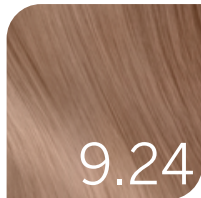
BRUNETTE



Light Iridescent Chestnut Brown



Medium Iridescent Chestnut Blonde



Very Light Iridescent Chestnut Blonde



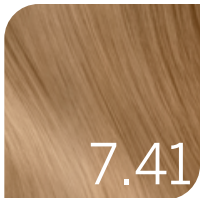
Medium Chestnut Ash Brown



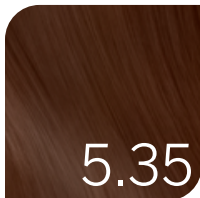
Light Chestnut Ash Brown



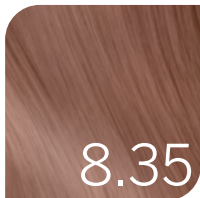
Dark Chestnut Ash Blonde



Medium Chestnut Ash Blonde

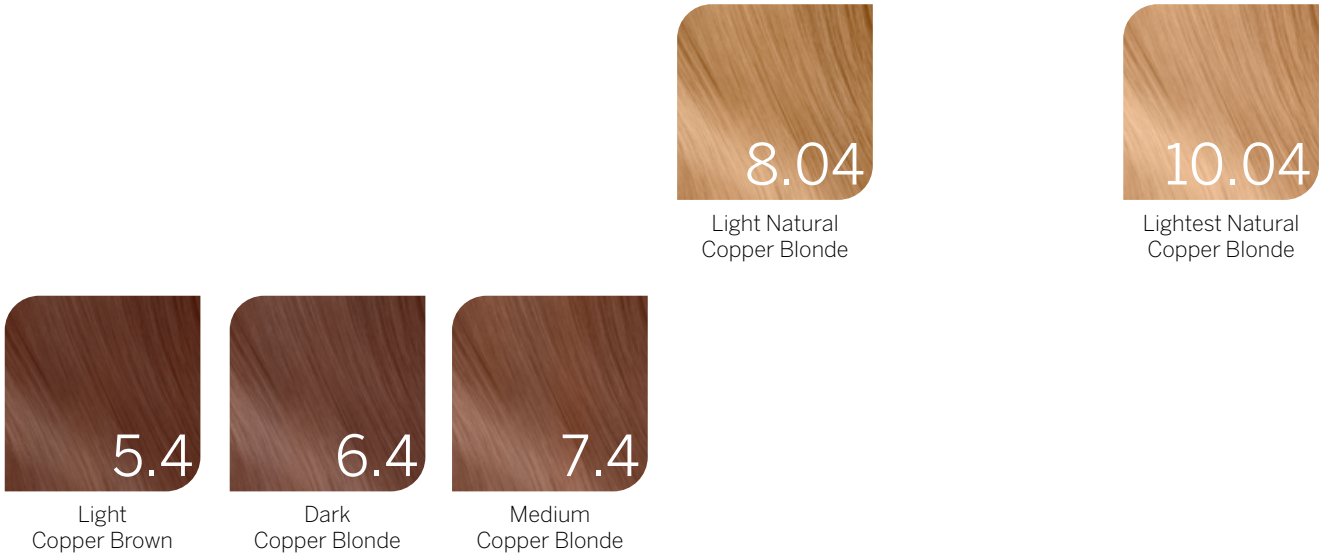


Light Golden Mahogany Brown



Light Golden Mahogany Blonde

COPPER



5.4
Light Copper Brown

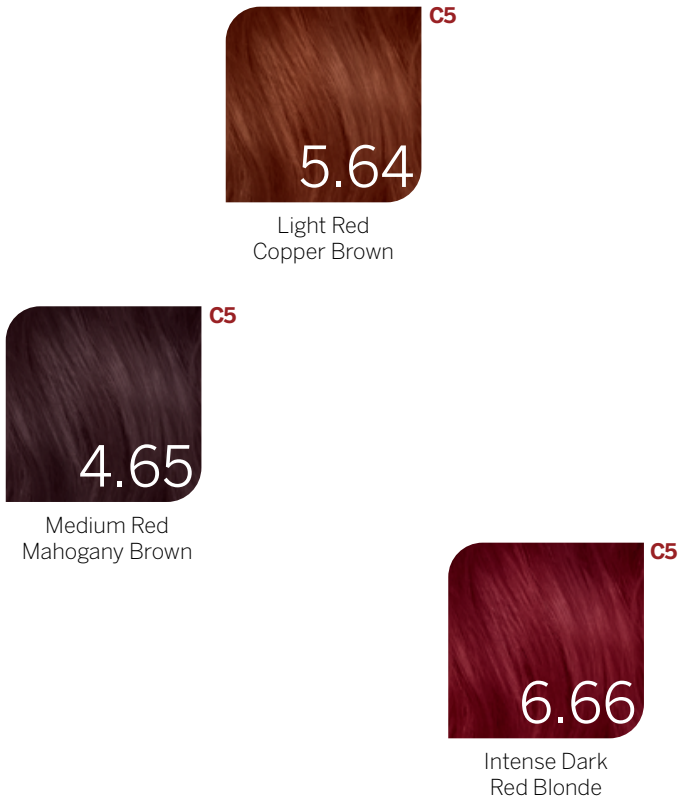
6.4
Dark Copper Blonde

7.4
Medium Copper Blonde

8.04
Light Natural Copper Blonde

10.04
Lightest Natural Copper Blonde

RED



4.65
Medium Red Mahogany Brown

5.64 C5
Light Red Copper Brown

6.66 C5
Intense Dark Red Blonde

BURGUNDY



Intense Light
Burgundy Brown

MIX



Grey



Iridescent



Green

REVLON
PROFESSIONAL®

Create Boldly. Live Boldly.

CARE
MORE
GLOW
FURTHER

COLOREXCEL



COLOR EXCEL

NATURAL



Black



Dark Brown



Medium Brown



Light Brown



Dark Blonde



Medium Blonde



Light Blonde



Very Light Blonde

COOL



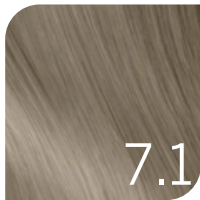
Dark Intensive Ash Blonde



Very Light Intensive Ash Blonde



Light Ash Brown



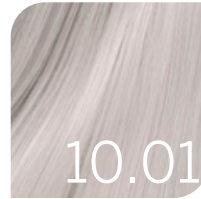
Medium Ash Blonde



Dark Natural Ash Blonde



Light Natural Ash Blonde



Lightest Natural Ash Blonde

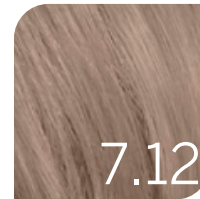
COLOR EXCEL

COOL



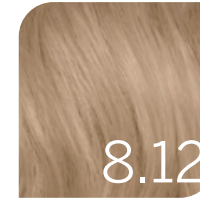
6.12

Dark Ash Iridescent
Blonde



7.12

Medium Ash
Iridescent Blonde



8.12

Light Ash Iridescent
Blonde



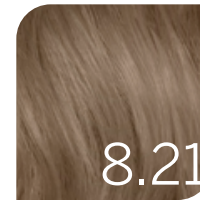
9.12

Very Light Ash
Iridescent Blonde



6.21

Dark Iridescent Ash
Blonde



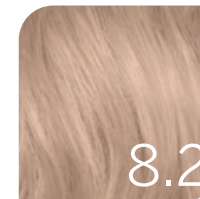
8.21

Light Iridescent
Ash Blonde



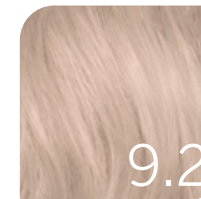
10.02

Lightest Natural
Iridescent Blonde



8.2

Light
Iridescent Blonde



9.2

Very Light
Iridescent Blonde



6.23

Dark Iridescent
Golden Blonde

COLOR EXCEL

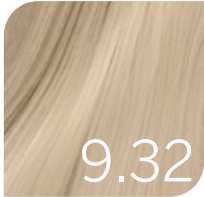
GOLDEN



Medium Golden
Ash Blonde



Very Light Golden
Ash Blonde



Very Light Golden
Iridescent Blonde



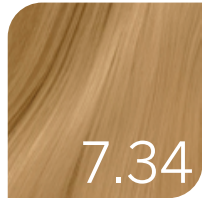
Medium Golden
Blonde



Very Light Golden
Blonde



Light Golden
Copper Brown



Medium Golden
Copper Blonde

BRUNETTE



Light Iridescent
Copper Brown



Dark Iridescent
Copper Blonde



Medium Iridescent
Chestnut Blonde



Light Iridescent
Mahogany Brown



Light Chestnut
Ash Brown



Dark Chestnut Ash
Blonde



Medium Chestnut
Iridescent Brown



Dark Chestnut
Iridescent Blonde

COLOR EXCEL

COPPER



7.43

Medium Copper Golden Blonde



6.4

Dark Copper Blonde



77.40

Intense Light Copper

RED



66.66

Intense Purple Red

REVLON
PROFESSIONAL®

Create Boldly. Live Boldly.

TREAT,
COLOR,
SHINE
IN HALF THE TIME*

COLOREXCEL
GLOSS



COLOR EXCEL GLOSS

COOL



Smokey Ice



Silver Ash



Deep Satin



Nude Satin



Cool Steel



Moonlight



Platinum Ice



Beige



Frosty Beige

COLOR EXCEL GLOSS

COOL



Eldeberry Frost



Frozen Mauve



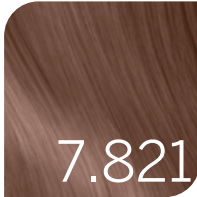
Diamond



Lavender Ash



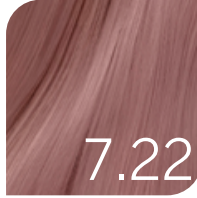
Prismatic Pearl



Mushroom



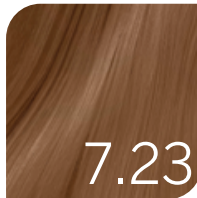
Glacial Pearl



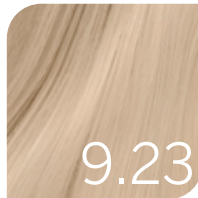
Intense Mauve



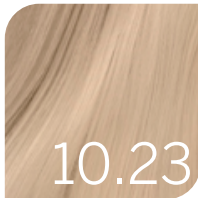
Meta Iridescent



Vintage Rosé



Champagne Rosé



Champagne

COLOR EXCEL GLOSS

GOLDEN



10.03

Honey Cream



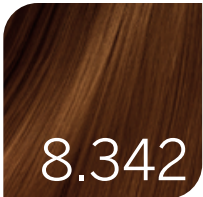
9.3

Golden Honey



6.34

Sunset Glow



8.342

Bronzite

BRUNETTE



5.24

Chocolate Glacé

COLOR EXCEL GLOSS

COPPER



8.04
Medium Copper
Golden Blonde



10.04
Soft Peach



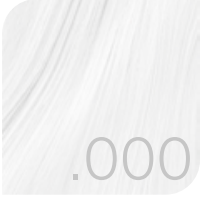
7.440
Sweet Apricot

RED



6.660
Ruby Fire

CLEAR & MIXER



.000
Clear

REVLON
PROFESSIONAL®

Create Boldly. Live Boldly.

TECHNICAL GUIDE

COLORIMETRY







CHROMATIC CIRCLE REVLONISSIMO™



C: CROMATICS
PC: PURE COLORS
G: COLOR EXCEL GLOSS

COLORIMETRY

LIGHTENING & COVERAGE TABLE

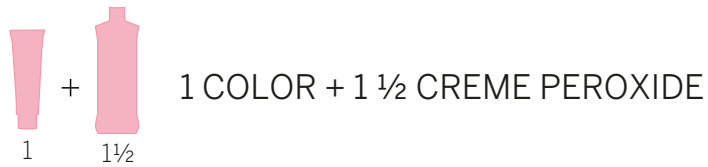
LIFT						
5 TONES LIFT		 <p>REVLONISSIMO COLORSMETIQUE™ INTENSE BLONDES SUPER LIGHT PERMANENT HAIR COLOR</p> <p>● ○ ○ ○ ○ DEEPNESS</p>				
4 TONES LIFT				 <p>REVLONISSIMO COLORSMETIQUE™ COLOR & CARE PERMANENT HAIR COLOR</p> <p>● ● ● ○ ○ DEEPNESS</p>		
3 TONES LIFT					 <p>COLOR SUBLIME BY REVLONISSIMO™ AMMONIA FREE PERMANENT HAIR COLOR</p> <p>● ● ● ● ○ DEEPNESS</p>	
2 TONES LIFT						 <p>REVLONISSIMO COLORSMETIQUE™ HIGH COVERAGE PERMANENT HAIR COLOR</p> <p>● ● ● ● ● DEEPNESS</p>
1 TONE LIFT			 <p>COLOR EXCEL BY REVLONISSIMO™ DEMI-PERMANENT COLOR TONE ON TONE</p> <p>● ● ● ○ ○ DEEPNESS</p>			
∅ LIFT	 <p>COLOR EXCEL GLOSS by REVLONISSIMO™ DEMI-PERMANENT COLOR TONE ON TONE</p> <p>● ○ ○ ○ ○ DEEPNESS</p>					
COVERAGE >	BEAUTIFYING COVERAGE	UP TO 30%	UP TO 70%		UP TO 100%	100%

DIRECTIONS FOR USE

REVLONISSIMO COLORSMETIQUE™

NATURAL / COOL / GOLDEN / BRUNETTE / COPPER / RED / BURGUNDY

MIXING RATIO



PROCESSING TIME

FIRST APPLICATION NATURAL HAIR

Apply to lengths and ends for 20 min

Apply on roots 30 min

Total processing time



RETOUCH SERVICE

Apply on roots 20-25 min

Apply to lengths and ends 5-10 min

Total processing time



NUMBER OF SHADES: 98 Shades*

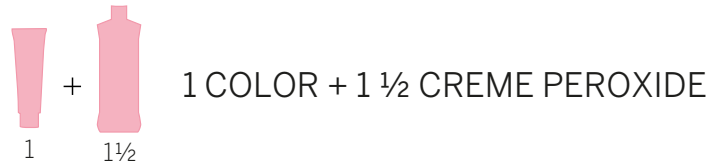
***C5 PIGMENTS:** 77.40 / 66.40 / 66.64 / 66.66 / 66.60 / 55.64 / 55.60 / 55.22 / 44.22 / 33.22



DIRECTIONS FOR USE

REVLONISSIMO COLORSMETIQUE™ HIGH COVERAGE NATURAL / COOL / GOLDEN / BRUNETTE

MIXING RATIO



PROCESSING TIME

**FINE AND
FRAGILE HAIR**

**NORMAL
HAIR**

Total
processing
time



Total
processing
time



NUMBER OF SHADES: 22 Shades



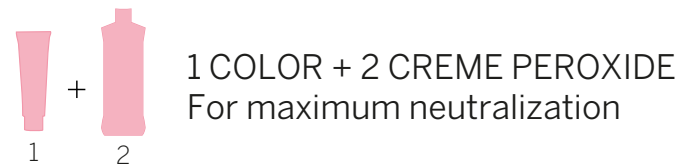
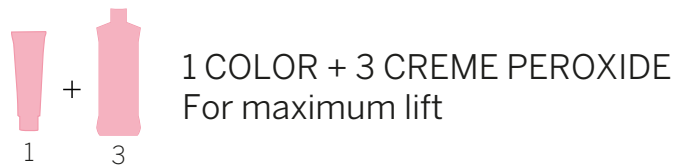
DIRECTIONS FOR USE

REVLONISSIMO COLORSMETIQUE™ INTENSE BLONDES

NATURAL : 1200 / 1200MN

COOL : 1201 / 1202 / 1213 / 1217MN / 1211MN / 1212MN / 1222MN

MIXING RATIO



PROCESSING TIME

Total processing time



PROCESSING TIME

Total processing time



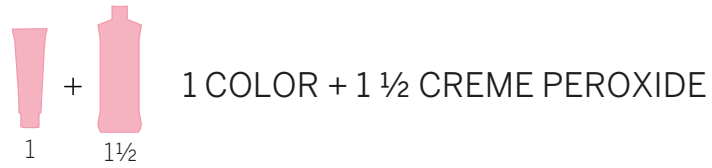
NUMBER OF SHADES: 9 Shades



DIRECTIONS FOR USE

REVLONISSIMO COLORSMETIQUE™ MIXERS PURE COLORS

MIXING RATIO



DEPTH	REVLONISSIMO COLORSMETIQUE™	REVLONISSIMO COLORSMETIQUE™ PURE COLORS	TOTAL AMOUNT OF COLOR
9 / 10	54 ml	6 ml	60 ml
8	52 ml	8 ml	
7	50 ml	10 ml	
6	48 ml	12 ml	
5	40 ml	20 ml	
4	35 ml	25 ml	
3	30 ml	30 ml	



PROCESSING TIME

Total processing time

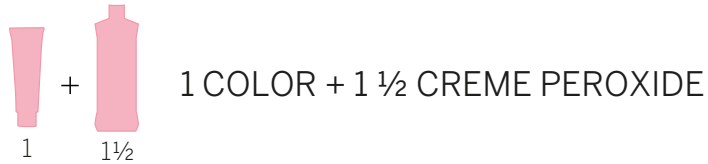


NUMBER OF SHADES: 10 Shades

DIRECTIONS FOR USE

REVLONISSIMO COLORSMETIQUE™ MIXERS SATINESCENT

MIXING RATIO



NUMBER OF SHADES: 6 Shades

PROCESSING TIME

FIRST APPLICATION NATURAL HAIR

Apply to lengths and ends for 20 mins.
Apply to scalp area for 30 mins.

RETOUCH SERVICE REGROWTH APPLICATION

Intense satin effects:
Apply on root area and immediately extend the color to lengths and ends.
Leave for 30-40 mins.

Translucent satin effects:
Apply on new growth and process for 15-25 mins.
Process for 5-15 mins on lengths and ends.

Color bath technique:
Mix 1 part color
+ 1 part Creme peroxide 10 vol. (3%)
+ 1 part Magnet™ Color Lock in Shampoo.
Apply and process for 15 min.



Total processing time



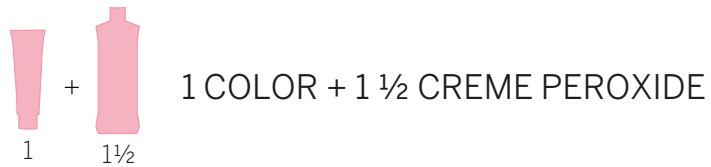
Total processing time



DIRECTIONS FOR USE

REVLONISSIMO COLORSMETIQUE™ MIXERS CROMATICS

MIXING RATIO



Application

USES ON NATURAL OR COLORED HAIR:

	Natural hair	Colored hair
C20	4 - 5 - 6	5 - 6 - 7
C46	3 - 4 - 5	4 - 5 - 6
C50	3 - 4 - 5	4 - 5 - 6
C60	3 - 4 - 5	4 - 5 - 6

PROCESSING TIME

**TO INTENSIFY
A GLOBAL SHADE**

**HIGHLIGHTS AND
FANTASY EFFECTS**

Total
processing
time



Total
processing
time



NUMBER OF SHADES: 4 Shades



DIRECTIONS FOR USE

COLOR SUBLIME

MIXING RATIO



PROCESSING TIME

FIRST APPLICATION NATURAL HAIR

Apply to lengths and ends for 15-20 min

Apply on roots 25-30 min

Total processing time



RETOUCH SERVICE

Apply on roots 20-25 min

Apply to lengths and ends 5-10 min

Total processing time



NUMBER OF SHADES: 51 Shades*

***C5 PIGMENTS:** 77.40 / 77.66 / 6.66 / 6.21 / 5.64 / 5.20 / 4.65



DIRECTIONS FOR USE

COLOR SUBLIME MIX

MIXING TECHNIQUES

Mixing proportions only vary according to the desired level.

To intensify or neutralize tones.

Mixing proportions:

Quantities depend on the shade level.

Use the following proportions: 1 part color (75 g)

+ 1 part Creme Developer (75 g).

Example:

60 g 6 + 15 g Mix 011 + 75 g Creme Oil Developer.

SHADE LEVEL	COLOR & CARE (ml)	MIX (ml)
9/10	68	7
8	65	10
7	62	13
6	60	15
5	50	25
4	45	30
3	40	35

Avoid the root area on hair with more than 40% gray.

Shade selection:

COLOR SUBLIME MIX	SHADE LEVEL	UNDERTONES TO NEUTRALIZE
Gray 011	6-7-8-9-10	Orange
Green 077	3-4-5	Red
Iridescent 022	6-7-8-9-10	Yellow

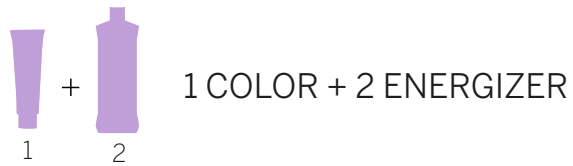


COLOR EXCEL

DIRECTIONS FOR USE

COLOR EXCEL

MIXING RATIO



PROCESSING TIME

NATURAL HAIR

Total processing time



GRAY HAIR

Total processing time



ROOTS RETOUCH

Total processing time



SENSITIVE HAIR

Total processing time



COLOR REFRESH

Total processing time



NUMBER OF SHADES: 44 Shades*

***C5 PIGMENTS:** 77.40 / 66.66

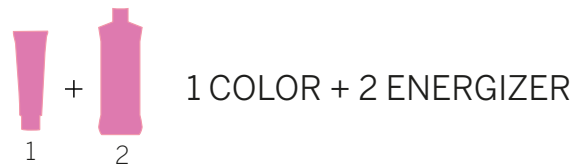


COLOR EXCEL GLOSS

DIRECTIONS FOR USE

COLOR EXCEL GLOSS

MIXING RATIO



PROCESSING TIME

NEUTRALIZING



TONING



COLOR REFRESH



BEAUTIFYING GRAY HAIR



NATURAL HAIR



CLEAR GLOSSING



NUMBER OF SHADES: 31 Shades



REVLON
P R O F E S S I O N A L[®]

Create Boldly. Live Boldly.

BEAUTYGE S.L.
WTC-ALMEDA PARK, CL. TIRSO DE MOLINA 40
08940 CORNELLÀ DE LLOBREGAT, BCN, SPAIN
TEL (+34) 93 400 93 00
www.revlonprofessional.com

© 2023 Revlon